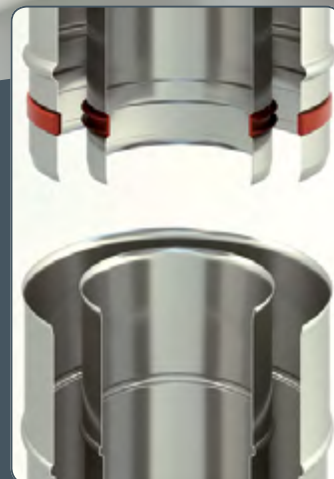


# SCHIEDEL CLV

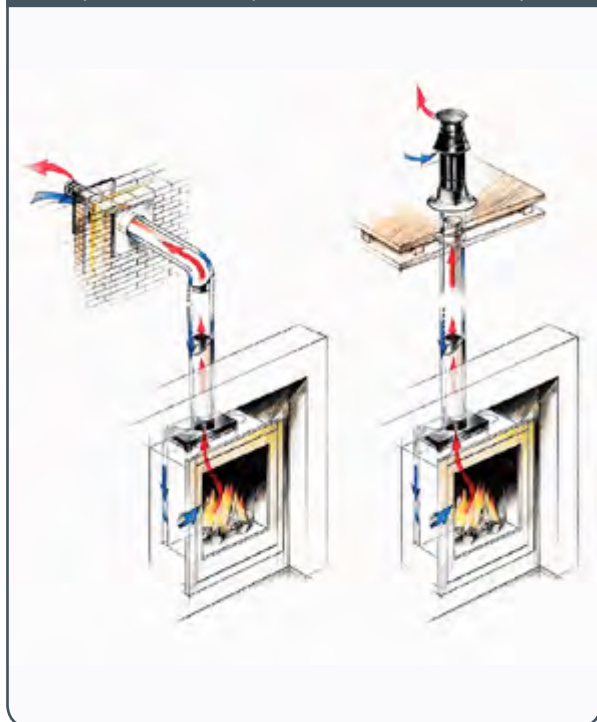
КОАКСИАЛЬНЫЙ ДЫМОХОД ИЗ НЕРЖАВЕЮЩЕЙ СТАЛИ



Для газовых каминов и других теплогенераторов,  
работающих без использования воздуха помещения

Принцип LAS - подвод приточного воздуха для процесса  
горения осуществляется непосредственно из атмосферы  
через интегрированный в конструкцию дымовой трубы  
вентиляционный канал.

### СХЕМА РАБОТЫ CLV ДЛЯ ГАЗОВОГО КАМИНА (насадной вариант подключения)



## Области применения:

- индивидуальное строительство
- малоэтажное строительство
- многоквартирное строительство

## CLV и CLVi\*:

Возможна комплектация элементами CLVi\* с контуром утепления из изоляции SUPERWOOL PLUS:

- толщина слоя 25 мм
- дополнительный контур из нержавеющей стали AISI 441.

Утепленная часть предназначена для неотапливаемых зон зданий (чердак) и надкрышных участков дымохода.

\* изолированная версия

## Характеристики

Описание продукта	CLV - модульная дымоходная система из нержавеющей стали
Место установки	Только внутри зданий или шахт
Тип топлива	Газ
Режим работы	под разрежением, избыточное давление $P_i \leq 200 \text{ Па}$ (система комплектуется силиконовыми уплотнениями на внутреннем и внешнем контурах), сухой/мокрый режимы
Материал внутренней трубы	EN 1.4521 (AISI 444)
Материал внешней оболочки трубы	EN 1.4509 (AISI 441) - качество обработки поверхности трубы - BA 9 полированная сталь
Значение шероховатости	1 мм в соответствии с EN 13384-1
Вылет над кровлей за последней опорой	$\geq 1,5 \text{ м}$ ( $\varnothing 100 - \varnothing 300$ )
Вариант подключения	насадной и через тройник 90°

### ООО "ШИДЕЛЬ"

[www.schiedel.com/ru/](http://www.schiedel.com/ru/)

#### Москва

4-й Рошинский проезд, 19, офис 302  
office-mos@schiedel.ru  
Тел.: +7 499 271 30 74 (75)

#### Санкт-Петербург

ул. Смоленская, д. 9, литера А  
БЦ "Оптима", офис 407  
office-spb@schiedel.ru  
Тел.: +7 812 640 43 65 (66)

#### Краснодар

ул. им. Вишняковой, д. 3/5, офис 17  
Maxim.Nechaev@schiedel.com  
Тел.: +7 918 234 34 15  
+7 861 211 26 13